

Hamburgs neues Wahrzeichen: Die Elbphilharmonie ist ein architektonisches Gesamtkunstwerk, eine Symbiose aus Architektur und Kultur. Foto: Shutterstock.com

#### Aus dem Inhalt:

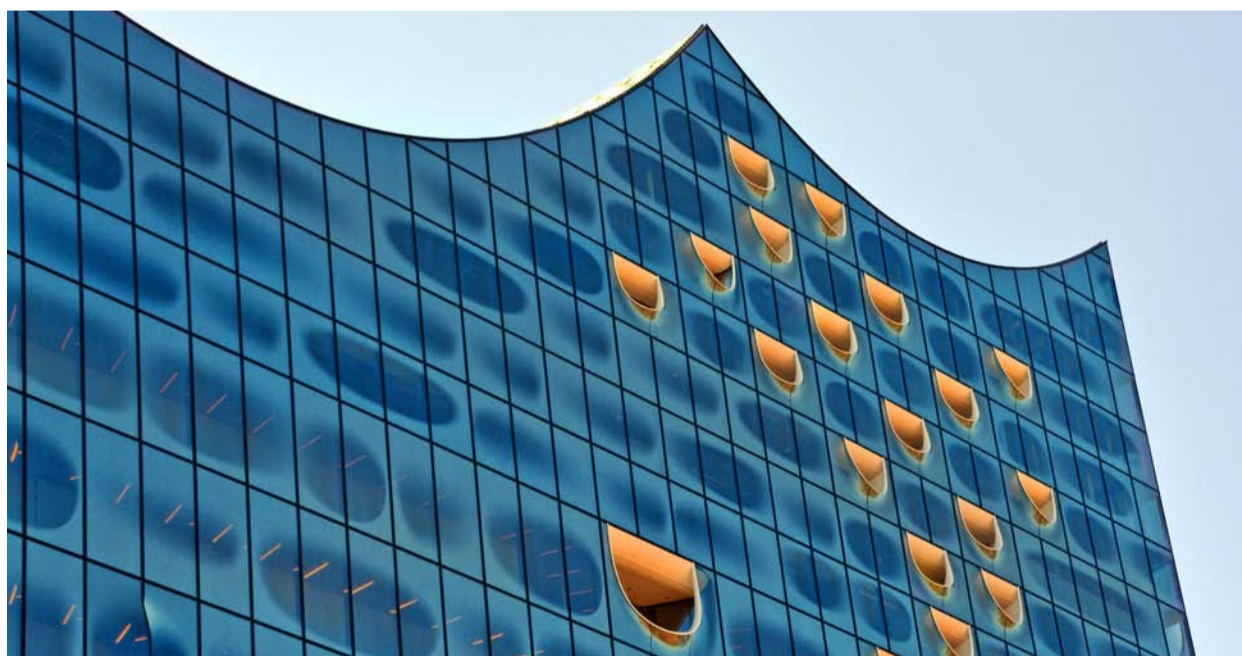
- Kaminkopf dicht gemacht
- Editorial
- Newsletter 4you
- We like Facebook
- Die KEMPEROL® Easy Finder App
- Deutsch-deutsches Industriedenkmal
- Harry Cowell geehrt
- Ressourcenschutz-Zertifikat
- Shoppen unter KEMPEROL®
- KEMPER SYSTEM Academy: Aktuelle Seminare

#### Wir sind für Sie da

Sie erreichen uns:  
Mo. – Do. .... 7:30 – 17:30 Uhr  
Fr. .... 7:30 – 15:30 Uhr

## Elbphilharmonie, Hamburg Gekemperte Stimmgabeln

Hanseaten gelten im Allgemeinen als nüchtern und abgeklärt, aber wenn es um die Elbphilharmonie geht, geraten auch Hamburger ins Schwärmen. Die Elbphilharmonie ist mehr als ein Konzerthaus mit einzigartiger Akustik, mehr als ein architektonisches Gesamtkunstwerk. Die „Elbphi“, eine Symbiose aus Architektur und Kultur, ist Hamburgs neues Wahrzeichen und ein wahrer Publikumsmagnet. Nach fast zehnjähriger Bauzeit eröffnete das Prestigeobjekt in der Hafencity im Januar 2017. Seitdem sind die Konzertkarten über Monate hinaus ausverkauft und die Plaza, eine spektakuläre Aussichtsplattform in 37 Meter Höhe auf dem Dach des ehemaligen Speichers gelegen, hat sich zu Hamburgs schönstem Stadtbalkon entwickelt.



Die Gut 100 Fassadenelemente in Form von Stimmgabeln akzentuieren die beeindruckende Glaskonstruktion.

### Wellenförmige Glaskonstruktion

Bereits 2003 legten die Schweizer Architekten Herzog & de Meuron den 1. Entwurf öffentlich vor. Die wellenförmige Glaskonstruktion der Elbphilharmonie, inspiriert vom Wellenspiel der Elbe, sollte auf den historischen Kaispeicher A, ein massives Backsteingebäude an der westlichen Spitze der Hafencity, aufgesetzt werden. Nun ist der Entwurf Realität und die Glasfassade mit in Teilbereichen gekrümmten und eingeschnittenen Glaspneelen fängt die Reflexionen des Himmels, des Wassers und der Stadt ein. Ein weithin sichtbarer Brückenschlag zwischen Tradition und Moderne. Neben den Konzertsälen und einem musikpädagogischen Bereich

beherbergt das Gebäude ein Fünfsterne-Hotel, Gastronomie, 43 exklusive Wohnungen und ein Parkhaus.

### Sichere Anschlüsse im Untergrund

98 kleine und sechs große Fassadenelemente in Form von Stimmgabeln akzentuieren die beeindruckende Glaskonstruktion. Sie bestehen aus sphärisch gebogenen Scheiben und glasfaserverstärktem Kunststoff (GFK). Dieses Material ermöglichte erst die Gestaltung freier Formen. Von außen nicht sichtbar liegen dahinter kleine Freiflächen, die von innen wie Loggien betreten werden können.

Der Fuß der Gabel lagert auf zwei gegenläufigen Federachsen, damit die Gabel immer auf der gleichen Achse steht. Die Anschlüsse dieser Stimmgabeln an den Untergrund dichtete der Dachdeckermeister und Bausachverständige Jeff Schindler mit KEMPEROL® ab.

Zunächst wurde der Metallfuß der Stimmgabel-Elemente mit KEMCO® MEK Reinigungsmittel gesäubert, anschließend angeschliffen und mit der KEMPERTEC® D-Grundierung für einen optimalen Haftverbund vorbereitet.

Die Abdichtung erfolgte mit dem lösemittelfreien und geruchsneu-

tralen KEMPEROL® 2K-PUR, das sich vollflächig mit dem Untergrund verbindet und eine homogene Oberfläche bildet. Außerdem wurden Anschlüsse an das Gebäude im Bereich von acht ehemaligen Ladeluken mit KEMPEROL® gesichert. Jeff Schindler brachte abschließend auf die Oberflächen einen Alkalischutz aus. Dafür wurde die ausgehärtete KEMPEROL® Abdichtung mit der KEMPERTEC® EP-Grundierung überarbeitet und mit KEMCO® NQ 0712 Naturquarz abgestreut. Die Loggien erhielten im Nachgang einen verschleißfesten Belag aus Holz oder anderen Werkstoffen.

Weitere Fotos Seite 2 >

### Projektdaten

Projekt:  
Elbphilharmonie Anschlüsse der „Stimmgabel“ Fassadenelemente

Bauherr:  
Freie und Hansestadt Hamburg vertreten durch Elbphilharmonie Hamburg Bau GmbH & Co.KG  
www.Elbphilharmonie.de

Generalunternehmer:  
HOCHTIEF Solutions AG, Essen

Generalplaner:  
ARGE Generalplaner Elbphilharmonie Hamburg GbR, Hamburg Herzog & de Meuron, Basel  
www.herzogdemeuron.com

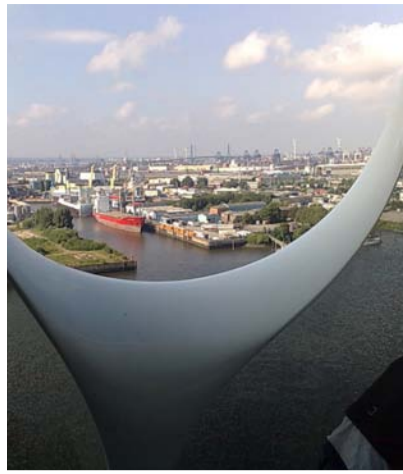
HOCHTIEF Solutions AG, Essen  
www.hochtief-solutions.de

Höhler + Partner Architekten und Ingenieure, Aachen  
www.hoehler-partner.de

Abdichtungssystem:  
KEMCO® MEK Reinigungsmittel  
KEMPERTEC® D-Grundierung  
KEMPERTEC® EP-Grundierung  
KEMCO® NQ 0408 Naturquarz  
KEMCO® NQ 0712 Naturquarz  
KEMPEROL® 2K-PUR Abdichtung  
KEMPEROL® 165 Vlies

KEMPER SYSTEM Verarbeiter:  
Dachdeckermeister und Bausachverständiger Jeff Schindler  
Bausachverständigenbüro Schindler, Sparrieshoop  
www.schindler-bsv.de





Die Metallfüße der Stimmgabeln wurden mit KEMPEROL® abgedichtet. Auch die Anschlüsse im Bereich von acht ehemaligen Ladeluken wurden mit KEMPEROL® ausgeführt. Fotos: Jeff Schindler

## Kaminkopf dicht gemacht

Klein, aber oho. Eine nicht alltägliche Aufgabe löste die Walter Probst Bedachungen GmbH mit KEMPEROL®. Die Dachdecker dichteten einen stillgelegten Industriekamin mit einer Fläche von 2,20 Meter x 1,20 Meter mit KEMPEROL® ab. In 30 Meter Höhe waren alle Arbeiten sehr beengt von der Hebebühne aus zu erledigen.

Im ersten Schritt erfolgte die Demontage von alten Aufsätzen mit Autokran und Hubbühne. Anschließend wurden hinterlüftete Schachtabdeckungen sowie ein umlaufendes Tropfblech montiert. Der Metalluntergrund wurde mit der Stahlbürste aufgeraut, um die Haftung der KEMPERTEC® EP5-Grundierung inkl. Quarzsandeinstreuung mit KEMCO® NQ 0408 Naturquarz zu optimieren. Die Abdichtung erfolgte mit dem klassischen KEMPEROL® V 210. Von oben ist dem Wasser nun dauerhaft der Weg in den Schornstein versperrt.



### Projektdaten

Abdichtungssystem:  
KEMPERTEC® EP5-Grundierung  
KEMCO® NQ 0408 Naturquarz  
KEMPEROL® V 210 Abdichtung

KEMPER SYSTEM Verarbeiter:  
Walter Probst Bedachungen GmbH,  
München  
[www.probst-bedachungen.de](http://www.probst-bedachungen.de)



## Fastest growing Flooring Company

Ausgezeichnet: Die China Flooring Association (CFA) ehrte COELAN China, ein Joint Venture von KEMPER SYSTEM, als „fastest growing Flooring Company“. Andreas H. Wiggenhagen, Geschäftsführer der KEMPER SYSTEM Group, nahm die Auszeichnung während der 10. Jahrestagung der CFA am 3. Dezember in Shanghai entgegen

und bedankte sich in seinem Grußwort für die Wertschätzung, die den COELAN Produkten damit entgegengebracht werde.

Die CFA ist ein Zusammenschluss von Unternehmen der Chinesischen Bauwirtschaft, die im Bereich Flooring aktiv sind. COELAN China vertreibt unter dem Markennamen COELAN ein breit

gefächertes Produktangebot hochwertiger Bodenbeschichtungen. Die flüssig zu verarbeitenden Bodenbeschichtungen der Marke COELAN eignen sich für stark beanspruchte Industrie- und Wohn- und Arbeitsbereiche.



## Der Profi in der Tasche - die neue KEMPEROL® Easy Finder App

- easy Ihr KEMPEROL® Produkt finden
- easy Mengen kalkulieren
- easy Händler in Ihrer Nähe finden
- easy Ihren Einkaufszettel erstellen
- easy Kontakt mit uns aufnehmen
- easy Haftversprechen



Service pur: Der KEMPEROL® Easy Finder ist eine Service App von KEMPER SYSTEM. Sie kombiniert einen innovativen Produktfinder, der Arbeitsfelder, Eigenschaften und Systemaufbauten in den Mittelpunkt stellt, mit umfangreichem Zusatznutzen. Wir bieten Ihnen damit einen Service, der in dieser Form einzigartig in der Branche ist. Welches KEMPEROL®-Produkt ist für mein Objekt das beste? Welche Alternativen gibt es überhaupt? Und welche Materialmenge

brauche ich genau? Wo ist der nächste Händler? Diese Fragen beantwortet der Easy Finder schnell und rund-um-die-Uhr. Das zentrale Tool der App ist der eigentliche Produktfinder. Wer ihn aufruft, hat die Wahl zwischen sieben Arbeitsfeldern - Flachdach, Balkon/Terrasse, Innenraum, Verkehrsfläche, Bauwerksabdichtung, Detailabdichtung, Lichtkuppel. Probieren Sie es aus.



Die einzelnen Features klar strukturiert auf einen Blick.

## Editorial



### Liebe Leserinnen, liebe Leser,

die Zukunft tickt digital, auch Kommunikation wird zunehmend digitaler. Das Smartphone als mobile Kommunikationszentrale und Kontakte über soziale Netzwerke gehören heute ganz selbstverständlich zum beruflichen Alltag. Mittlerweile gibt es bereits die Generation der Digital Natives, die in das Zeitalter von Computer und World Wide Web hineingeboren wurde. Zu welcher Altersgruppe man selbst gehört, wird spätestens klar, wenn man das Gerät zum Telefonieren benutzt. Digital Natives bevorzugen Messenger Apps. Digitale Kommunikation macht viele Arbeitswege schneller und flexibler, lautete denn auch das Ergebnis einer repräsentativen Befragung im Auftrag des Digitalverbands Bitkom 2017.

### Ihr digitaler Mehrwert

KEMPER SYSTEM wird in Zukunft noch digitaler, nicht nur in der Produktion, Stichwort Industrie 4.0. Wir nutzen verstärkt digitale Kommunikationskanäle zum Nutzen unserer Kunden und Partner und arbeiten daran, alle relevanten Informationen für unsere Kunden digital verfügbar zu machen. Auf unserer Webseite finden Sie unter dem Stichwort „Service & Beratung“ Technische Daten und Sicherheitsdatenblätter in der jeweils aktuellsten Fassung als Download. Schulungen, Seminare und Lehrgänge haben wir in der Academy gebündelt. Und mit der neuen KEMPEROL® Web-App unterstützen wir Sie bei der Auswahl des besten Produkts für Ihre Abdichtungsaufgabe. Hilfreiche Tools erleichtern Ihnen den Alltag.

Damit Sie wissen, was bei uns läuft, informieren wir Sie regelmäßig per Newsletter, der per E-Mail verschickt wird. Unsere Abdichtungszeitung „Die ENTE“ liegt auch als PDF auf unserer Webseite vor. Und auf Facebook arbeiten wir daran, unsere Community kontinuierlich zu vergrößern.

Die Digitalkommunikation erleichtert den Alltag, keine Frage. Algorithmen ersetzen aber auf Dauer nicht den persönlichen Kontakt. Wir wünschen uns das Beste aus beiden Welten. Deshalb ist für uns das Gespräch mit Ihnen unverzichtbar, persönlich, Face-to-Face. Man muss sich kennen, um sich zu verstehen. Konfuzius hat es einmal so formuliert: „Es ist betrüblich, wenn wir die Menschen nicht kennen. Schau, was einer tut – bedenke, warum er es tut und forsche, woran er Freude hat.“ In diesem Sinne möge das Jahr 2018 nicht nur kommunikativ ein erfolgreiches werden – digital und analog.

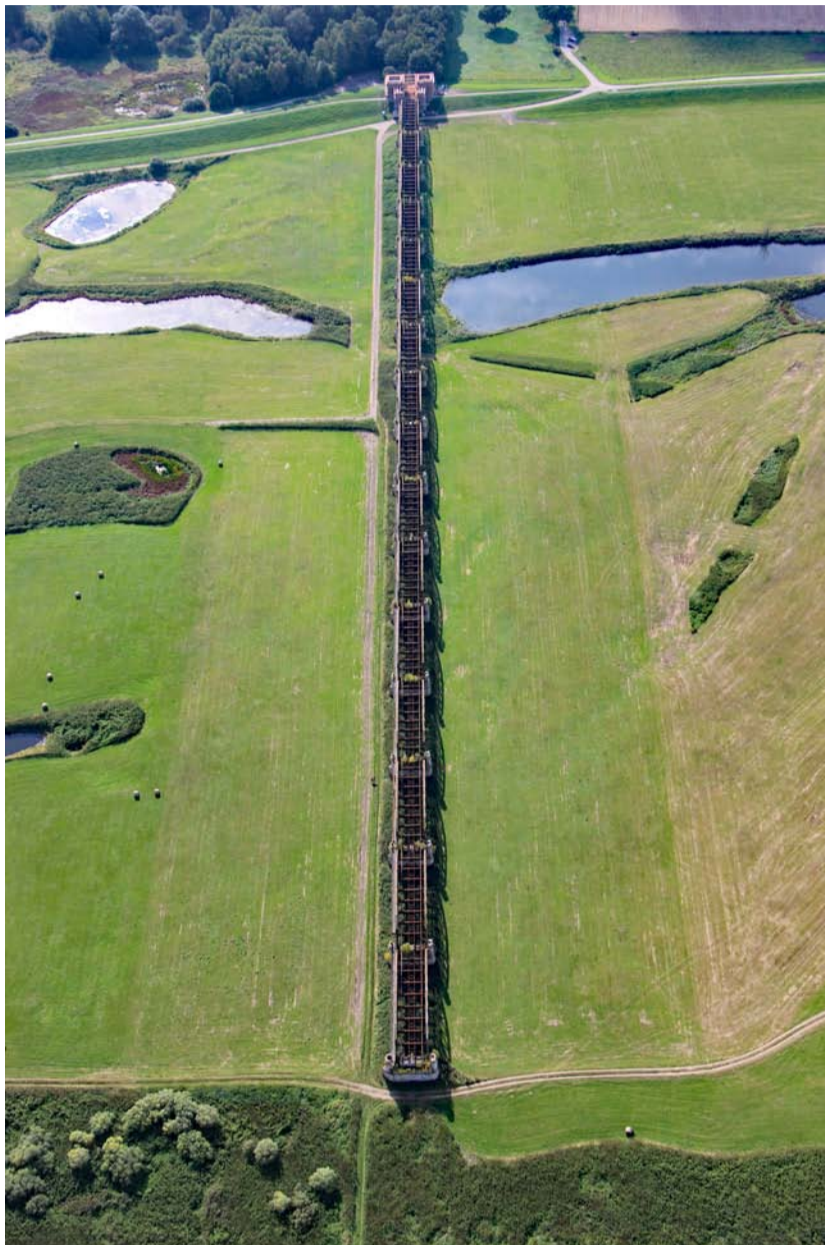
Ihr  
Andreas H. Wiggenhagen

Ihr  
Holger Freyaldenhoven

Brückenkopf der Eisenbahnbrücke Dömitz abgedichtet

# Ein Industriedenkmal deutsch-deutscher Geschichte

Die Wiedervereinigung Deutschlands liegt mittlerweile mehr als ein Vierteljahrhundert zurück. Historische Bauwerke jedoch, als sichtbare Manifestationen vergangener Epochen, bewahren Erinnerungen an Zeitläufte, die Geschichte sind. Die zwischen 1870 bis 1873 errichtete und 1945 größtenteils zerstörte Eisenbahnbrücke über die Elbe bei Dömitz in Mecklenburg-Vorpommern gehört zu diesen Zeitzeugen.



Von der ehemals 986 Meter langen Eisenbahnbrücke blieben diese verwaisten Brückenbogen am westlichen Elbufer stehen. Foto: Dr. Arne Körtzinger



Blick von oben auf den unsanierten Brückenkopf. Unter dem Turm mit Zinnenkranz befinden sich kasemattenartige Gewölbe.

Auf 986 Metern Länge spannte sich das Bauwerk, Teil der Bahnstrecke von Wittenberge nach Lüneburg, über die Elbe und das umliegende Schwemmland. An jedem Brückeneende befand sich ein wehrhaft ausgebautes Brückenhäuser, ein Turm mit Zinnenkranz und Schießscharten. Im Erdgeschoss und Fundamentbereich lagen Gewölbe in kasemattenähnlicher Form. Dömitz war damals noch mecklenburgischer Regimentsstandort. 72 Jahre später, im April 1945, zerstörte ein alliierter Bomberangriff die Brücke. Die Elbe entwickelte sich zur innerdeutschen Grenze, ein Brückenschlag zwischen Ost und West war unmöglich. Verwaist blieben am westlichen Ufer, bis fast an die Elbe reichend, die Brückenbogen als Symbol der deutschen Teilung stehen.

## Plattform mit KEMPEROL® gesichert

Heute befindet sich die Liegenschaft im Besitz von Dr. Toni Bienemann. Der niederländische Investor hat ein Faible für spezielle Industriedenkmale: historisch bedeutsame Brücken. Als die Deutsche Bahn 2010 die Eisenbahnbrücke zum Verkauf anbot, bot der Niederländer mit und gewann. 2017 begannen umfangreiche Restaurierungsarbeiten am Kopfturn. „Die größte Herausforderung ist eigentlich, dass dieses sehr stark geschädigte Bauwerk hinterher nicht viel anders aussehen soll als in seinem historischen Zustand“, erläutert Architekt Ralf Pohl-

mann, dessen Büro die Restaurierungsarbeiten leitet. Das im Inneren des Brückenkopfes liegende Gewölbe war komplett durchfeuchtet.

## Skywalk an der Elbe

Um die stark durchfeuchtete Bausubstanz vor einer weiteren Zerstörung zu bewahren, wurden nicht nur 12.000 Mauerklinker neu gesetzt. Dachdeckermeister Gerd Geläschus dichtete auch die Plattform im Bereich des Zinnenkranzes mit KEMPEROL® ab. Das wasserdampfdiffusionsfähige KEMPEROL® V 210 ermöglicht die nachträgliche Austrocknung durchfeuchteter Untergründe. Für die fach- und sachgerechte Abdichtung wurden zunächst der alte Zementestrich und die Erdfüllung bis auf die Gewölbedecke abgetragen und ein neuer Estrich aufgezogen. Nach einer mehrwöchigen Trocknungsphase wurde der neue Estrich mit der KEMPERTEC® EP-Grundierung inkl. Quarzsandeinstreuung mit KEMCO® NQ 0408 Naturquarz vorbehandelt, bevor die KEMPEROL® V 210 Abdichtung aufgebracht wurde. Die Flüssigabdichtung bildet eine homogene, nahtlose Schutzschicht und haftet vollflächig auf dem Untergrund, so dass unterläufig eindringende Feuchtigkeit ausgeschlossen ist. Neu eingebaute Abläufe sorgen für eine sichere Entwässerung der Plattform.

Dr. Toni Bienemann investierte bislang 300.000 Euro, aus einem Denkmalschutz-

programm der Bundesregierung wurden 330.000 Euro zur Verfügung gestellt und die Deutsche Stiftung Denkmalpflege beteiligte sich mit 100.000 Euro. Das ambitionierte Projekt wird in den kommenden Jahren fortgeführt. Es ist von großer Bedeutung für die Region, die vom Tourismus lebt. Die verwaiste Brücke liegt im UNESCO-Biosphärenreservat Flusslandschaft Elbe, direkt am Elberadweg. Manch einer träumt bereits von einem Skywalk an der Elbe.

## Projektdateien

Projekt:  
Brückenkopfabdichtung

Auftraggeber:  
Investor Dr. Toni Bienemann  
www.pejaproducten.com

Architekt: ralf pohlmann : architekten,  
Waddeweitz  
www.pohlmann-architekten.de

Abdichtungssystem:  
KEMPERTEC® EP-Grundierung  
KEMCO® NQ 0408 Naturquarz  
KEMPEROL® V 210 Abdichtung

KEMPER SYSTEM Verarbeiter:  
Dachdeckermeister  
Gerd Geläschus, Lüchow

Fotos:  
Ralf Pohlmann

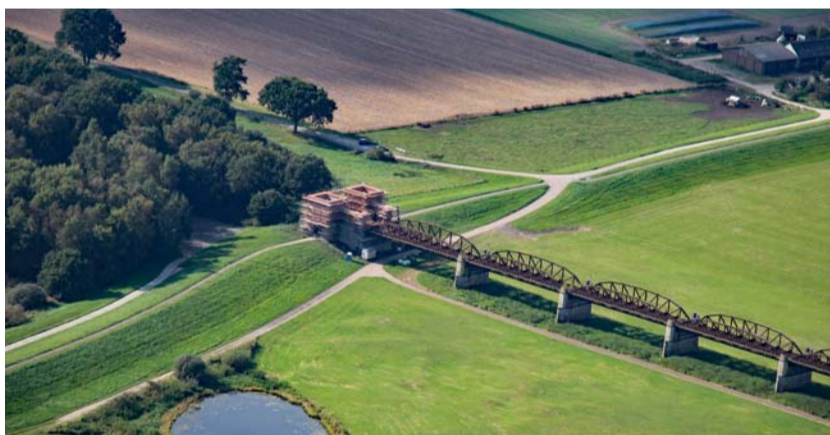


Foto: Dr. Arne Körtzinger

## Newsletter 4you

Was gibt es Neues bei KEMPER SYSTEM? Für Architekten, Planer und Verarbeiter sowie „Freunde des Hauses“ berichten wir in einem monatlich erscheinenden Newsletter kurz und knapp aus der KEMPEROL® und COELAN Welt. Exklusiv für Abonnenten. Sie wollen dabei sein? Sehr gerne. Wir benötigen dazu Ihre E-Mail-Adresse. Die Newsletter-Anmeldung erfolgt über unsere Homepage.

Anmeldung unter: [www.bit.ly/kempernewsletter](http://www.bit.ly/kempernewsletter)

## We like Facebook



Likes erwünscht: Sind Sie in sozialen Netzwerken unterwegs? Dann werden Sie Mitglied unserer Facebook Community. Wir stellen jede Woche neue Informationen online, teilen Projekte, Objekte und Aktionen. Wenn Sie wissen wollen, was gerade bei uns läuft, abonnieren Sie KEMPER SYSTEM. Facebook gehört zu den sozialen Netzwerken mit den meisten Mitgliedern und zu den meistbesuchten Websites. Deshalb sind wir dabei. Hier kommen Informationen schnell beim Nutzer an.

[www.facebook.com/KemperSystem](http://www.facebook.com/KemperSystem)



Die KEMPEROL® Abdichtung schützt die Plattform im Bereich des Zinnenkranzes und bewahrt die Bausubstanz vor weiterer Zerstörung. Die Flüssigabdichtung bildet eine homogene, nahtlose Schutzschicht. Neu eingebaute Abläufe sorgen für eine sichere Entwässerung.


**Aktuelle Seminare  
in Vellmar mit voran-  
gehendem E-Learning**

So funktioniert es: Nach der Anmeldung zu einer Schulung bearbeitet der Teilnehmer bis zum Präsenzttermin die theoretischen Lerninhalte mit einer abschließenden Lernkontrolle am Computer zuhause oder im Unternehmen. In der verkürzten Präsenzschiulung werden die praktischen Lerninhalte vermittelt.

**Bis zum 24.12.2017  
24% Rabatt  
Auf alle Seminare in Vellmar!**

Anmeldeschluss: 8 Tage vor Beginn des Praxisteils. Die Plätze sind begrenzt. Schnell sein lohnt sich also.

**Veranstaltungsort des Praxisteils:**  
KEMPER SYSTEM GmbH & Co.KG  
Holländische Straße 32-36  
D-34246 Vellmar

 Ausführliche Informationen und die Anmeldeformulare zu allen Seminaren finden Sie im Internet unter [www.kemper-system-academy.com](http://www.kemper-system-academy.com)

**Technik-Hotline  
0561 8295-5555**

Mo. – Do. 7:30 – 17:30 Uhr  
Fr. 7:30 – 15:30 Uhr

**Brauchen Sie eine technische Beratung?** Rufen Sie unsere Anwendungstechniker direkt an. Wir unterstützen Sie aktiv bei Ihren Projekten.



*Haben Sie sich auch schon einmal gefragt, warum KEMPER SYSTEM die Ente im Logo führt? Wir haben uns die Natur zum Vorbild genommen. Die Ente mit ihrem wasserdichten Gefieder symbolisiert in idealer Weise eine perfekte Abdichtung.*

**DIE ENTE**  
Fachzeitung  
Abdichtungs-Praxis



Für Kunden, Freunde und Mitarbeiter von KEMPER SYSTEM

Herausgeber:  
KEMPER SYSTEM GmbH & Co. KG  
Holländische Straße 32 – 36  
D-34246 Vellmar  
Tel. +49 (0) 561 8295-0  
Fax +49 (0) 561 8295-10  
E-Mail: [post@kemper-system.com](mailto:post@kemper-system.com)

[www.kemperol.com](http://www.kemperol.com)

Gestaltung:  
B.L.&P. Film | TV | New Media  
[www.blup.de](http://www.blup.de)  
Redaktionelle Beiträge:  
Elvira Döscher (KEMPER SYSTEM)  
Fotos: KEMPER SYSTEM,  
Wolfgang Hauck Fotodesign

**Herzlichen Glückwunsch, Harry Cowell!**

Große Ehre: Die Liquid Roofing and Waterproofing Association zeichnete Harry Cowell, unseren langjährigen KEMPER SYSTEM Geschäftsführer in Großbritannien, mit einem speziellen LRWA Award aus. Im Rahmen der offiziellen Gala 2017 erhielt er in Anerkennung seiner Verdienste seinen „Special contribution to the industry“ Award. Überrascht, aber nicht aus der Fassung gebracht, bedankte sich unser Kollege mit einer Stegreifrede. Eine tolle Leistung. Wir sind begeistert.



**Ressourcenschutz-Zertifikat**



Der weltweite Ressourcenverbrauch hat sich seit 1970 verdreifacht. Recycling und eine Kreislaufwirtschaft sind notwendig, um eine intakte Natur für künftige Generationen zu erhalten. KEMPER SYSTEM engagiert sich und hat verschiedene Materialarten bei interseroh zur Wiederverwertung angemeldet.

Jedes Jahr untersucht das Fraunhofer-Institut für Umwelt-, Sicherheits- und Energietechnik UMSICHT, wie viele Primärressourcen eingespart wurden. Im Oktober haben wir das Ressourcenschutz-Zertifikat für 2016 bekommen. Der Beitrag von KEMPER SYSTEM lag rechnerisch bei einer Einsparung von 567 Tonnen Ressourcen und 91.221 Kilogramm Treibhausgasen.

**Sicher geschützt in der Maximilianstraße, München**

**Shoppern unter KEMPEROL®**



Ein Schadensfall würde zu enormen Folgekosten führen, deshalb kam den Abdichtungsarbeiten von Anfang ein besonderes Gewicht zu.

Die Maximilianstraße, in der Stadtmitte Münchens gelegen, gehört mit ihrer städtebaulich bedeutsamen Architektur zu den wichtigsten Prachtstraßen in München. Sie ist außerdem eine der bekanntesten und teuersten Einkaufsmeilen in der bayrischen Metropole. Wer hier investiert,

investiert in Qualität. Die Firma J. Clauss, ein langjähriger und erfahrener KEMPEROL®-Partner, übernahm 2016 Spengler- und Abdichtungsarbeiten in einem Gebäude, das für den Einzugs eines international führenden Modelabels umgebaut wurde. Der Bauherr ließ seinem Verarbeiter große

Freiheiten. Er bestand allerdings darauf, dass das Objekt dauerhaft dicht ist. Jeglicher Schadensfall würde in dieser Toplage zu enormen Folgekosten führen. Deshalb kam den Abdichtungsarbeiten besonderes Gewicht zu.

**Schnelle Sicherheit**

KEMPEROL® AC Speed ist eine besonders schnell aushärtende Flüssigabdichtung auf Basis von PMMA Harzen für die alle Prüfungen nach ETAG 005 in den höchsten Kategorien vorliegen. Das KEMPEROL® CP Katalysatorpulver beschleunigt die Aushärtung der Abdichtungsschicht. Die Pulvermenge muss der jeweiligen Materialtemperatur angepasst werden. Bei einer Materialtemperatur von 20 °C ist die Fläche bereits nach 35 Minuten ausgehärtet und begebar und nach 60 Minuten weiterbeschichtbar.

Die schnelle Verarbeitung minimiert Ausfallzeiten auf der Baustelle und erhöht die Planungssicherheit. Selbst Witterungsrisiken, die bei Abdichtungsarbeiten auf dem flachen Dach besonders ins Gewicht fallen, lassen sich mit diesen Produkten auf ein Minimum reduzieren. Das langzeitbeständige KEMPEROL® AC Speed erfüllt alle Anforderungen einer Abdichtung auf höchstem Qualitätsniveau. In München verarbeiteten die Mitarbeiter der Firma J. Clauss das Produkt auf dem Dach, auf Parkflächen und im Anschlussbereich.

**Die Reaktionszeiten der Kemperol® AC Speed Abdichtung**

Materialtemperatur in (°C)	Topfzeit im Gebinde (min)	Fläche ausgehärtet (min)
-5	60	90
0	45	80
+5	35	70
+10	30	60
+20	20	35
+30	20	30

**Bis -5 °C zu verarbeiten**

Da sich die Arbeiten über mehrere Monate erstreckten und auch im Herbst und Winter ausgeführt wurden, setzten Reinhard Clauss und sein Team voll und ganz auf KEMPEROL® AC Speed. Das Material ist optimal, wenn es auf der Baustelle auf Schnelligkeit ankommt und schwierige Witterungsverhältnisse zu erwarten sind. Die Flüssigabdichtung ist so formuliert, dass sie, bei trockener Witterung, bis zu einer Untergrundtemperatur von -5 °C verarbeitbar ist.

**Wussten Sie schon...**

*Eine KEMPEROL® AC Speed Abdichtung kann sogar bei widrigen Witterungsverhältnissen, bezogen auf die Temperaturen, hergestellt werden. KEMPEROL® AC Speed härtet auch bei Temperaturen bis -5 °C bei Zugabe von 4 % KEMPEROL® CP Katalysatorpulver problemlos aus. Zu berücksichtigen ist, dass die Untergrundtemperatur 3 K über dem Taupunkt liegen muss.*

**Projektdaten**

Projekt:  
800 m² Dach- und Parkflächenabdichtung

Architekten:  
DMP Architekten, München

Abdichtungssystem:  
KEMPERTEC® AC-Grundierung  
KEMPEROL® AC Speed Abdichtung

KEMPER SYSTEM Verarbeiter:  
J. Clauss GmbH, München  
[www.clauss-bedachungen.de](http://www.clauss-bedachungen.de)

