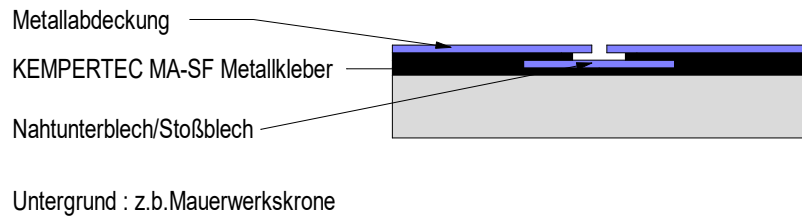


# KEMPEROL: Schematische Darstellung einer Verklebung von Metallabdeckungen mit dem KEMPERTEC MA-SF Metallkleber in der Waagerechten

## Schichtenaufbau nach KEMPER SYSTEM

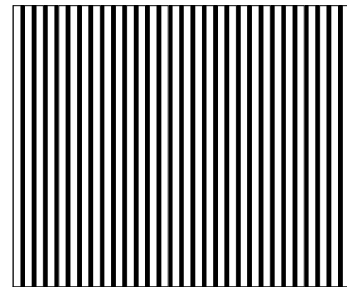
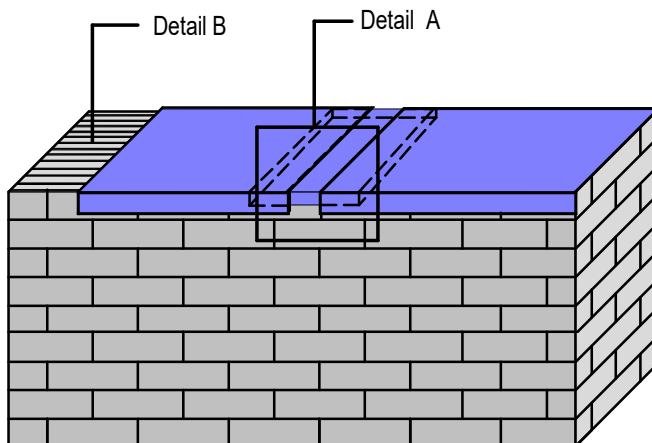
### Detail A


Bewegungsausgleich bei waagerechter Verklebung  
Fugenbreite : 10-15mm (je nach Material)



### Detail B

Rillenspachtelung mit Zahnpachtel  
gleichförmige lineare Rillenführung



<b>KEMPEROL</b>				 <p><b>KEMPER SYSTEM</b> GmbH &amp; Co. KG Holländische Straße 32-36 34246 Vellmar, Germany</p>
PROJ-NR: 2021 012	PLAN-NR: KEMCO 12	DATUM: 19.01.2021	GEZ: MP 504	
<p>DER AUSFÜHRENDE IST VERPFLICHTET, ALLE BESTANDSMASSE UND PLANKOTEN VOR ARBEITSBEGINN ZU ÜBERPRÜFEN. DIESE ZEICHNUNG IST UNSER GEISTIGES EIGENTUM UND UNTERLIEGT DEM URHEBERRECHT. EINE VERVIELFÄLTIGUNG, AUSHÄNDIGUNG AN DRITTE PERSONEN ODER ÜBERLASSUNG AN KONKURRENZFIRMEN IST UNTERSAGT.</p>				