

# KEMPEROL: Schematische Darstellung einer Abdichtung mit Wärmedämmung und Fliesen/Platten

## Schichtenaufbau nach KEMPER SYSTEM

KEMPERDUR Fliesenkleber

Alkalischutz je nach eingesetzter KEMPEROL Abdichtung gemäß des jeweiligen Technischen Merkblatts

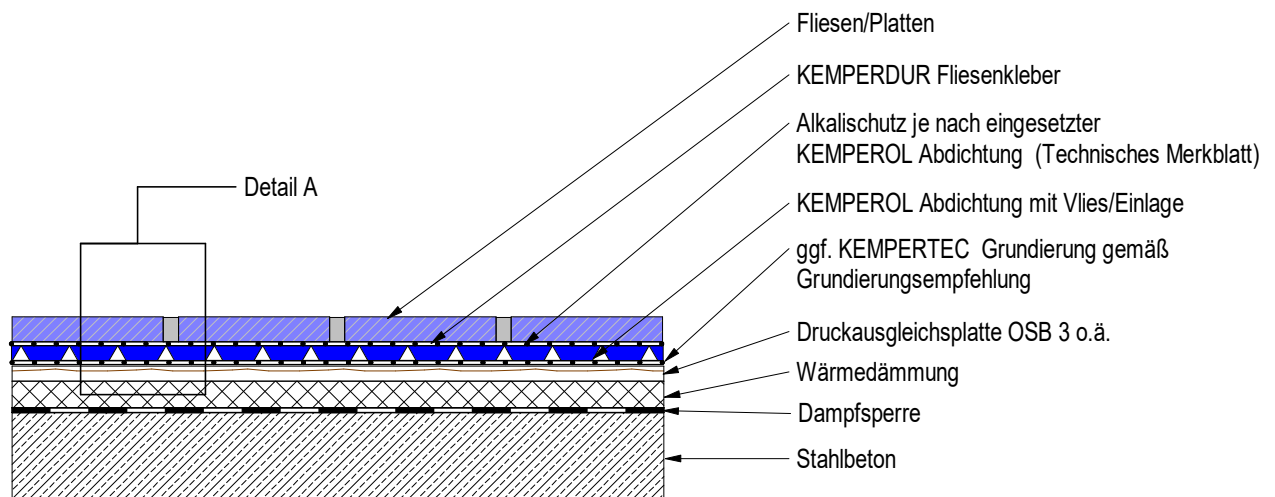
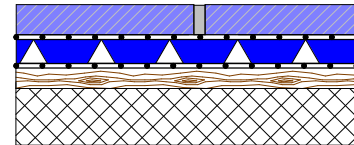
KEMPEROL Abdichtung mit Vlies/Einlage

ggf. KEMPERTEC Grundierung gemäß Grundierungsempfehlung

Druckausgleichsplatte OSB 3 o.ä.

Wärmedämmung


## Detail A



Die Zeichnung ist eine schematische Darstellung für die Herstellung einer FLK Abdichtung mit KEMPEROL unter Fliesen/Platten.

Höhenversätze sind bei Vliesüberlappungen überzeichnet dargestellt.

Die Verarbeitung der KEMPEROL Produkte ist nur von geschulten Fachverarbeitern durchzuführen.

<b>KEMPEROL</b>				
PROJ-NR: 2020 003	PLAN-NR: KEMCO 3 A	DATUM: 10/01/23	GEZ: MP 504	
DER AUSFÜHRENDE IST VERPFLICHTET, ALLE BESTANDSMASSE UND PLANKOTEN VOR ARBEITSBEGINN ZU ÜBERPRÜFEN. DIESE ZEICHNUNG IST UNSER GEISTIGES EIGENTUM UND UNTERLIEGT DEM URHEBERRECHT. EINE VERVIELFÄLTIGUNG, AUSHÄNDIGUNG AN DRITTE PERSONEN ODER ÜBERLASSUNG AN KONKURRENZFIRMEN IST UNTERSAGT.				KEMPER SYSTEM GmbH & Co. KG Holländische Straße 32-36 34246 Vellmar, Germany