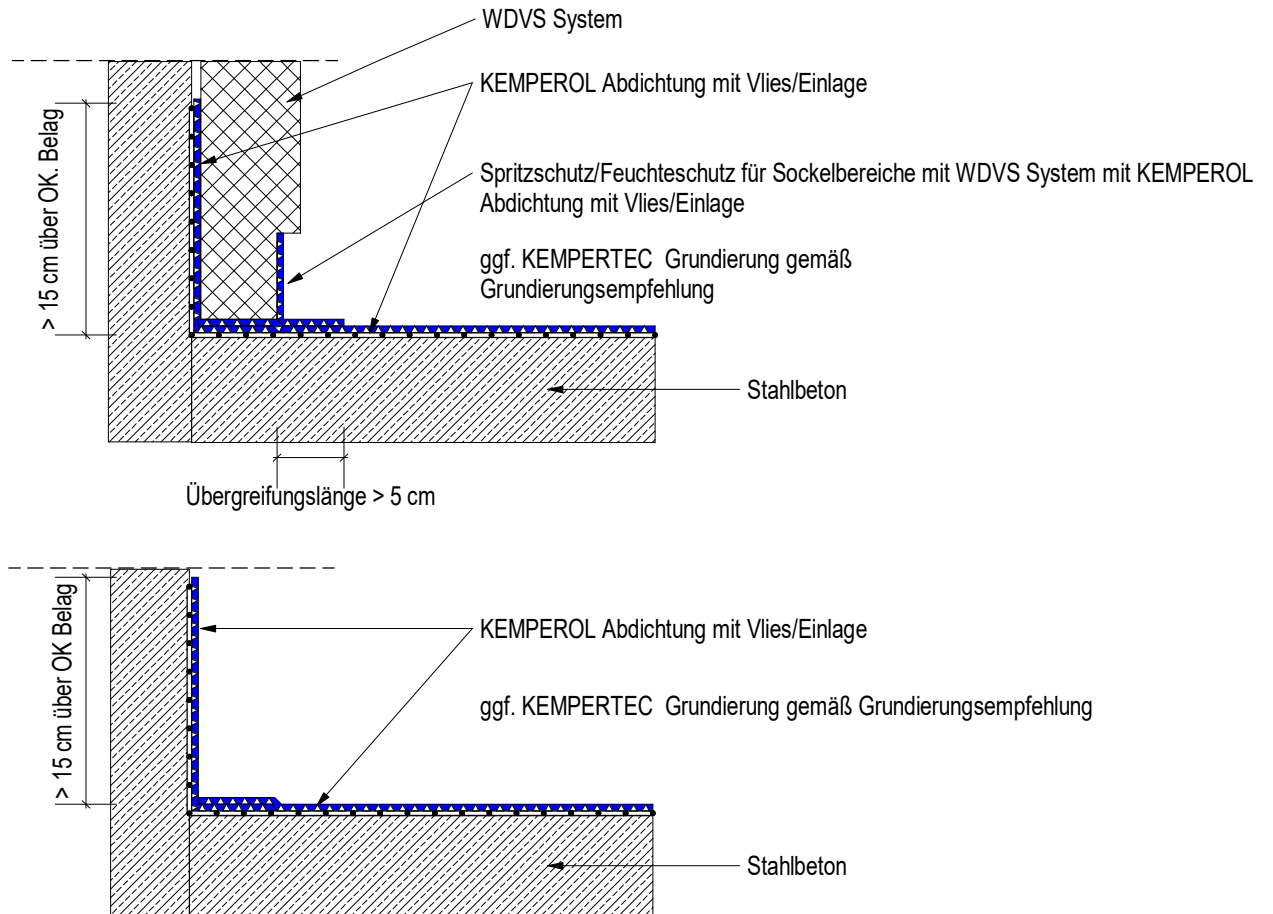


# KEMPEROL: Schematische Darstellung der KEMPEROL Abdichtung an einem aufgehenden Bauteil auf Beton mit WDVS


## KEMPEROL Detail: Abdichtung Wandanschluss auf Beton mit WDVS System



Die Zeichnung ist eine schematische Darstellung für die Herstellung einer KEMPEROL (FLK) Abdichtung am aufgehendem Bauteil.

Höhenversätze sind bei Vliesüberlappungen überzeichnet dargestellt.

Die Verarbeitung der KEMPEROL Produkte ist nur von geschulten Facharbeitern durchzuführen.

Kemperol				
PROJ-NR: 2020 005	PLAN-NR: KEMCO 5 A	DATUM: 10/01/23	GEZ: MP 504	
				KEMPER SYSTEM GmbH & Co. KG Holländische Straße 32-36 34246 Vellmar, Germany
DER AUSFÜHRENDE IST VERPFLICHTET, ALLE BESTANDSMASSE UND PLANKOTEN VOR ARBEITSBEGINN ZU ÜBERPRÜFEN. DIESE ZEICHNUNG IST UNSER GEISTIGES EIGENTUM UND UNTERLIEGT DEM URHEBERRECHT. EINE VERVIELFÄLTIGUNG, AUSHÄNDIGUNG AN DRITTE PERSONEN ODER ÜBERLASSUNG AN KONKURRENZFIRMEN IST UNTERSAGT.				