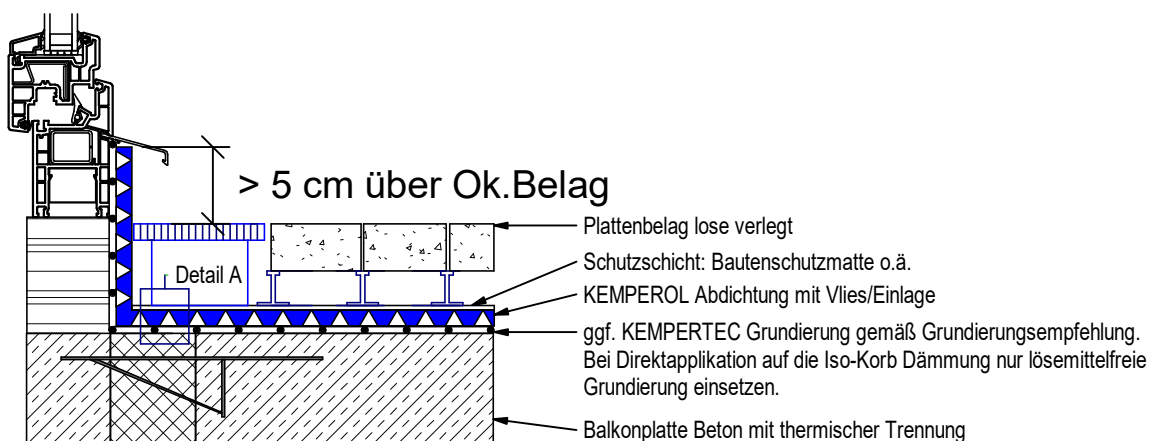
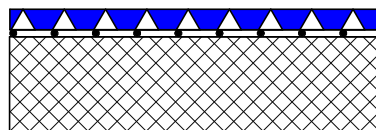


# KEMPEROL: Schematische Darstellung einer KEMPEROL Abdichtung an einem aufgehendem Bauteil: Bereich Balkon/Terrassentür mit thermischer Trennung

Schichtenaufbau nach KEMPER SYSTEM

Detail A  
KEMPEROL Abdichtung  
über ISO Korb

KEMPEROL Abdichtung mit Vlies/Einlage  
KEMPERTEC Grundierung lösemittelfrei  
Dämmung Iso-Korb



Die Zeichnung ist eine Darstellung für die Herstellung einer KEMPEROL Abdichtung (FLK) an einem aufgehendem Bauteil. Bereich: Balkon/Terrassentür mit thermischer Trennung.

Höhenversätze sind bei Vliesüberlappungen überzeichnet dargestellt.

Die Verarbeitung der KEMPEROL Produkte ist nur von geschulten Fachverarbeitern durchzuführen.

Kemperol

 **KEMPER**  
SYSTEM

PROJ-NR:  
Pro 2020 007

PLAN-NR:  
KEMCO 7

DATUM:  
01/13/21

GEZ:  
MP 504

KEMPER SYSTEM  
GmbH & Co. KG  
Holländische Straße 32-36  
34246 Vellmar, Germany

DER AUSFÜHRENDE IST VERPFLICHTET, ALLE BESTANDSMASSE UND PLANKOTEN VOR ARBEITSBEGINN ZU ÜBERPRÜFEN. DIESE ZEICHNUNG IST UNSER GEISTIGES EIGENTUM UND UNTERLIEGT DEM URHEBERRECHT. EINE VERVIELFÄLTIGUNG, AUSHÄNDIGUNG AN DRITTE PERSONEN ODER ÜBERLASSUNG AN KONKURRENZFIRMEN IST UNTERSAGT.